



Perspective Mini

アンプ内蔵トルボーイ型スピーカーシステム

税込み価格¥294,000- (本体価格¥280,000-)

生き生きとした音楽の感動感 ハイエンド オーディオのクオリティ しかも簡単操作

「高価なオーディオセットを揃えたのに、最近では面倒で聴いていない」そんな事はありませんか？それはもしかしたら音楽の感動感がきちんと再現されていないせいかもしれません。私ども Salve Regina (サルヴェ・レジーナ) のオーディオ製品は、生き生きとした感動的な音楽の再現をモットーにしています。

サルヴェ・レジーナの音の感動感の秘密は“エネルギー感”にあります。一流の音楽家や名器と呼ばれる楽器の奏でる朗々とした響きは、しばしば「湯気が立つような」と表現されます。これが正にエネルギー感を意味しています。エネルギー感を再現するには“広帯域化”とか“低ひずみ率化”といった平易な電氣的評価方法ではなく、音に対する強い問題意識と地道な改良の積み重ねが必要です。

サルヴェ・レジーナの卓越したエネルギー感や解像力は生き生きとした音楽を再現するのみならず、空気のように軽やかに音が出るので、スピーカーの存在は消え去り、生の演奏現場に立ち会っている様な空間と存在感を再現します。時間を忘れて次から次へと音楽を聴き続けたくってしまう音です。

Perspectiv Mini (パースペクティブ ミニ) は、このような思想に基づいて徹底的に音質が追及されています。しかも音楽愛好家の皆様のために、簡単に使用出来る様に設計されています。専用のパワーアンプが内蔵されていますから、CD プレーヤーやポータブルプレーヤーを接続するだけで、ハイエンドクオリティで音楽をお楽しみ頂けるのです。



iPod 等のポータブルプレーヤーを簡単に接続出来ます。

サルヴェ・レジーナの高品位部品

スピーカーユニット

PARC Audio (パークオーディオ) 製のユニットを採用しています。超軽量振動板技術によって、生き生きとした音楽の再現を可能としています。優れた応答性と自然で聴き疲れしない音質を高度に両立させた他に類を見ない逸品です。

パワーアンプ

サルヴェ・レジーナ特製アンプは、出力は小さくともハイパワーアンプと同様の強力な駆動力があり、音楽のエネルギー感を再現します。高品位部品と徹底した改良により、管球アンプの様な滑らかで厚みのある音質を兼ね備えています。

これら優れた構成部品により、小柄な外観からは想像もつかない様な太く力強い低音、湯気の上がるような朗々とうたう中音、鮮明でありながら柔らかい高音域を可能としています。



超軽量振動板
高音用スピーカー



超軽量振動板
低音用スピーカー



高エネルギー/高駆動力
パワーアンプ

Option

スピーカー本体色

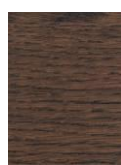
ナチュラルオークが標準色ですが、オイルステイン着色が可能です。着色差額税込み価格 ¥5,250-



ナチュラルオーク



ミドルオーク



ダークオーク

Perspective Mini は 1 台ずつ丹念にオイルフィニッシュ仕上げを行っております。櫛材の美しい木目が映えます。

フロントグリル色

ラヴェンダーグレーが標準色ですが、お好みで変更可能です。変更差額なし



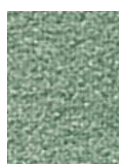
ラヴェンダー
グレー



カシスレッド



マリアブルー



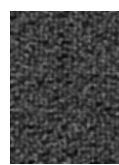
フォレスト
グレー



マスタード
イエロー



チョコレート
ブラウン



ブラック

※ 本パンフレットの商品写真の色調や木目等は、実際の商品と差異の生じる場合があります。

※ 注文製作となりますため、納期は通常 3 週間程いただいております。

Perspective Mini の概略仕様

- スピーカー部 : 2way 方式 (ハイグレード LC ネットワーク)、キャビネット外装=無垢櫛材及び櫛材ツキ板オイルフィニッシュ仕上げ
- アンプ部 : 出力 20W+20W (トロイダルトランス使用ハイグレード電源)、音量調整ツマミ、入力切替ツマミ (2 系統)
(アンプ部は右スピーカーBox に内蔵)
- 入力端子 : A 系統=L/R RCA ピンプラグ (ハイグレード金メッキタイプ)、B 系統=ステレオミニプラグ
- 外形寸法、重量 : 幅 21cm、高さ 65cm、奥行 27cm (突起部含めず)、右用 10.2kg、左用 9kg
- 付属品 : 専用スピーカーコード (4m : 左スピーカーを右スピーカーのアンプ部に接続)



日本オルガン株式会社
JAPAN ORGAN Co., Ltd.

ホームページ <http://www.japan-organ.co.jp/>

東京本社 〒192-0011 東京都八王子市滝山町 1-584-2

Tel. 042-691-8111 Fax. 042-691-5557

関西地区特約店 〒533-0012 大阪府大阪市東淀川区大道南 3-7-5

シンカワピアノセンター Tel. 06-6329-0517 Fax. 06-6329-0517